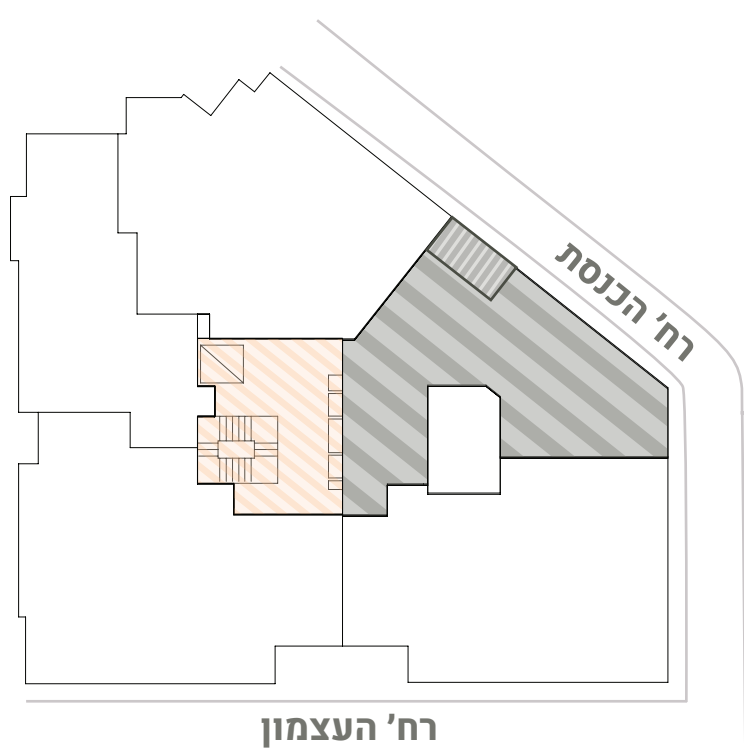


DORON PARTOSH GROUP

קבוצת דורון פרטוש / בונים לך בית מושלם



דירה 3 | דירה 17
קומה א' | קומה ד'

3.5 חדרים
78 מ"ר | מרפסת 8 מ"ר
צפון-מזרח



ATZMON²⁵

עיקרי המפרט הטכני

מיזוג אוויר
- הכנת צנרת ניקוז וצנרת גז למיזוג מיני מרכזי לכל דירה.

* הכל בכפוף למפרט חתום ולמידות בתוכנית על פי חוק מכר לחתימה

* התמונות להמחשה בלבד

- כిור מטבח חרס/נירוסטה וברז נשלף בהתאמה.
* תצורת המטבחים בהדמיות הן בגדר המלצה ולאצורך המחשה בלבד.

מים חמים
- מערכת קולטים סולרית מרכזית ודוד שמש בקיבולת 150 ליטר עם גיבוי חשמלי בעל תוו תקן של מכון התקנים.

ארונות מטבח
- מטבח תוצרת "סמל / שוו"ע.
- ארונות מטבח הכוללים ארון תחתון + ארון עליון כולל הכנה למדיח ויחידת בילט אין.
- גוף הארון עשוי "סנדביץ" כולל דלתות פורמייקה איכותית, גוון לבחירה ממבחר גוני החברה.
- משטחי שיש על גבי ארון תחתון מדגם קיסר/ קונסטנטינו, גוון לבחירה ממבחר גוני החברה.

חיבור חשמל
- חיבור חשמל לדירה-תלת פאזי 3X25A.

מתלה כביסה
- כולל.

חלונות אלומיניום
- חברת קליל או שוו"ע מדגמים 9000/7000 זכוכית בידודית/טריפלגס, - תריסי גלילה חשמליים בכל הבית וכן תריס כיס לממ"ד, לכל יחידה תבוצע הכנה לרשת בלבד.

חדרי רחצה כללי
- ארונות אמבטיה מהודרים כולל משטח כיור מובנה ומראה.
- ברזים/אינטרפוצים 3 דרך/4 דרך בהתאם למיקום בדירה, כולל מוטות ומזלפים של חברת גרואה דגם לופ או שוו"ע.
- אסלות תלויות עם מיכל הדחה סמוי.
- אמבטיה אקרילית 160/70 לבנה.
- בהתאמה לסידורים הסניטריים בדירה.

דלתות פנים
- דלתות פנים דגם יוניק של פנדור או שוו"ע.

ריצוף וחיפוי בדירה
- מרצפות גרניט פורצלן 120/60 | 80/80 ממבחר דגמים.
- ריצוף וחיפוי מקלחות באריחים מעוצבים על פי מפרט.

לובי הבניין
- בכניסה תותקן מערכת אינטרקום עם מצלמה ומסך צבעוני.
- עיצוב פנים לחלל הלובי על פי מפרט החברה.
- עיצוב מעלית מפוארת של שינדלר/ אלקטרה או שוו"ע.

דלת הכניסה לדירה
- פלדלת מעוצבת צבועה בתנור בצבע מגורען, כולל ידית ניקל ועינית הצצה.