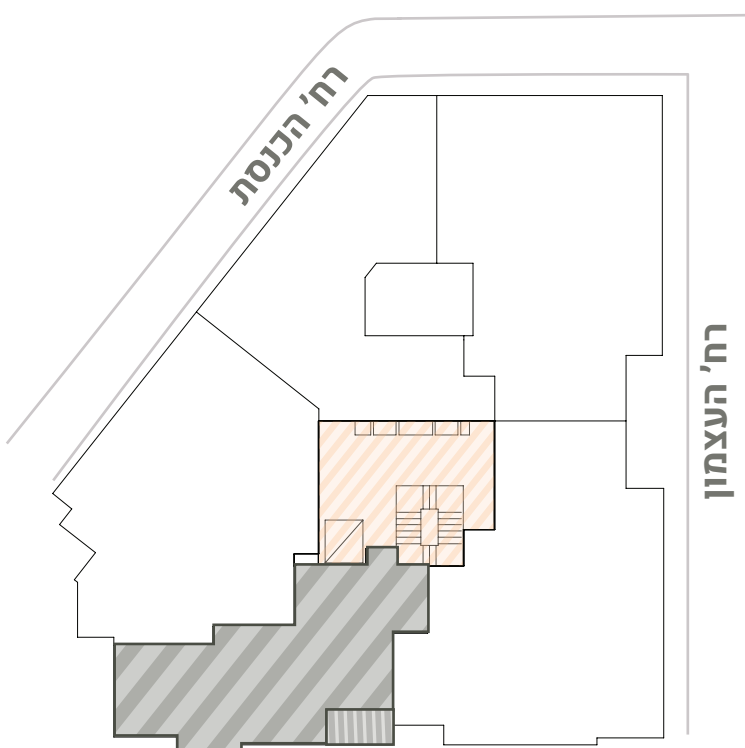


DORON PARTOSH GROUP

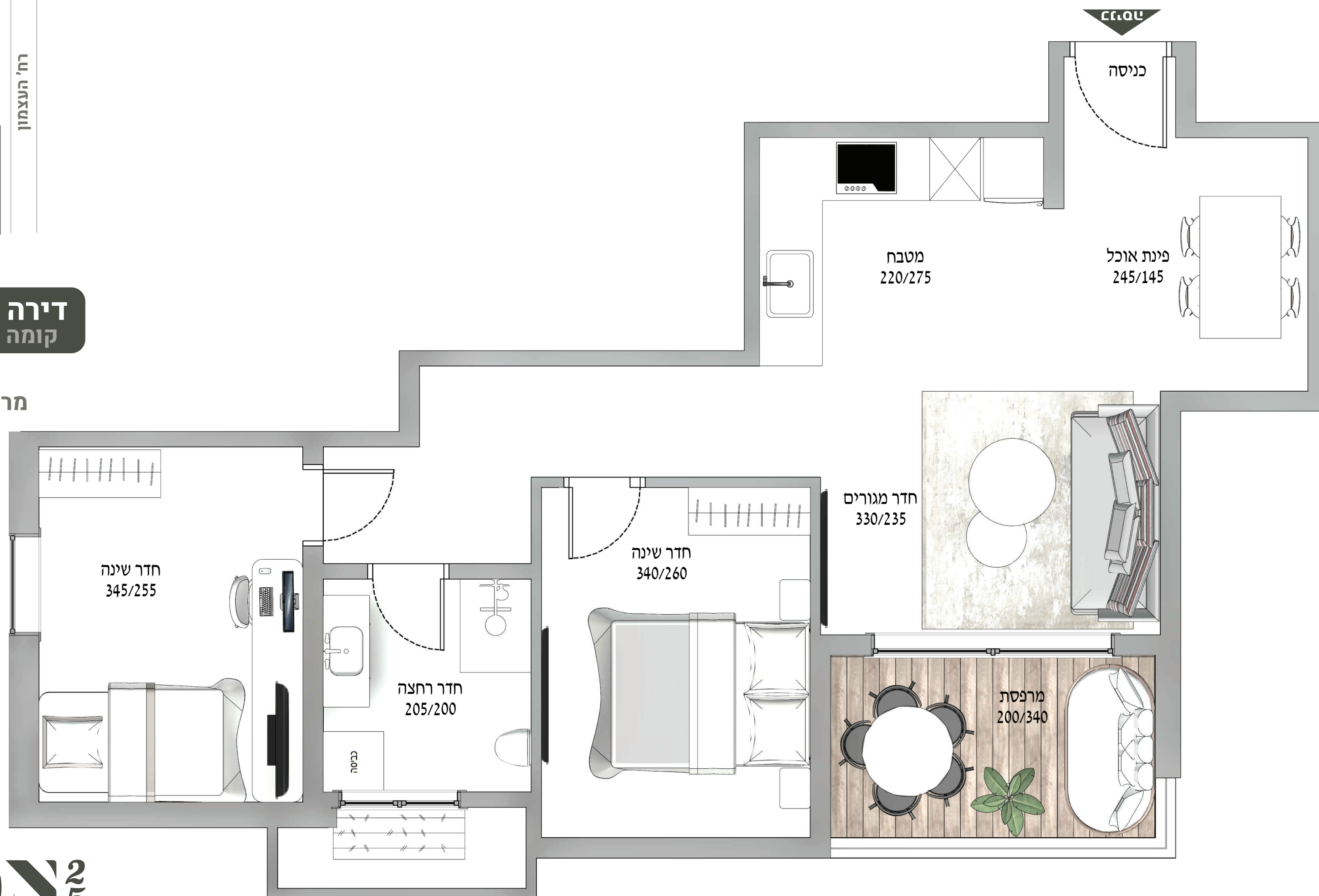
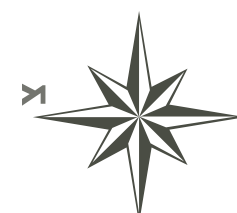
קבוצת דורון פרטוש / בונים לך בית מושלם



דירה 6 | דירה 20 | דירה 25
קומה א' | קומה ד' | קומה ה'

3 חדרים | 59 מ"ר

מרפסת 7 מ"ר | צפון-מערב



ATZMON²⁵

עיקרי המפרט הטכני

לובי הבניין

- בכניסה תותקן מערכת אינטרקום עם מצלמה ומסך צבעוני.
- עיצוב פנים לחלל הלובי על פי מפרט החברה.
- עיצוב מעלית מפוארת של שינדלר/אלקטרה או שו"ע.

דלת הכניסה לדירה

- פלדלת מעוצבת צבועה בתנור בצבע מגורען, כולל ידית ניקל ועינית הצצה.

דלתות פנים

- דלתות פנים דגם יוניק של פנדור או שו"ע.
- ריצוף וחיפוי בדירה**
- מרצפות גרניט פורצלן 120/60 | 80/80 ממבחר דגמים.
- ריצוף וחיפוי מקלחות באריחים מעוצבים על פי מפרט.

חדרי רחצה כללי

- ארונות אמבטיה מהודרים כולל משטח כיור מובנה ומראה.
- ברזים/אינטרפוצים 3 דרך/4 דרך בהתאם למיקום בדירה, כולל מוטות ומזלפים של חברת גרואה דגם לופ או שו"ע.
- אסלות תלויות עם מיכל הדחה סמוי.
- אמבטיה אקרילית 160/70 לבנה.
- בהתאמה לסידורים הסניטריים בדירה.

חיבור חשמל

- חיבור חשמל לדירה-תלת פאזי 3X25A.
- מתלה כביסה**
- כולל.
- חלונות אלומיניום**
- חברת קליל או שו"ע מדגמים 9000/7000 זכוכית בידודית/טריפלגס,
- תריסי גלילה חשמליים בכל הבית וכן תריס כיס לממ"ד, לכל יחידה תבוצע הכנה לרשת בלבד.

ארונות מטבח

- מטבח תוצרת "סמל / שו"ע.
- ארונות מטבח הכוללים ארון תחתון + ארון עליון כולל הכנה למדיח ויחידת בילט אין.
- גוף הארון עשוי "סנדביץ" כולל דלתות פורמייקה איכותית, גוון לבחירה ממבחר גוני החברה.
- משטחי שיש על גבי ארון תחתון מדגם קיסר/קונסטנטינו, גוון לבחירה ממבחר גוני החברה.

מים חמים

- מערכת קולטים סולרית מרכזית ודוד שמש בקיבולת 150 ליטר עם גיבוי חשמלי בעל תוו תקן של מכון התקנים.

מיזוג אויר

- הכנת צנרת ניקוז וצנרת גז למיזוג מיני מרכזי לכל דירה.
- * הכל בכפוף למפרט חתום ולמידות בתוכנית על פי חוק מכר לחתימה
- * התמונות להמחשה בלבד

- כיור מטבח חרס/נירוסטה וברז נשלף בהתאמה.
- * תצורת המטבחים בהדמיות הן בגדר המלצה ולאורך המחשה בלבד.