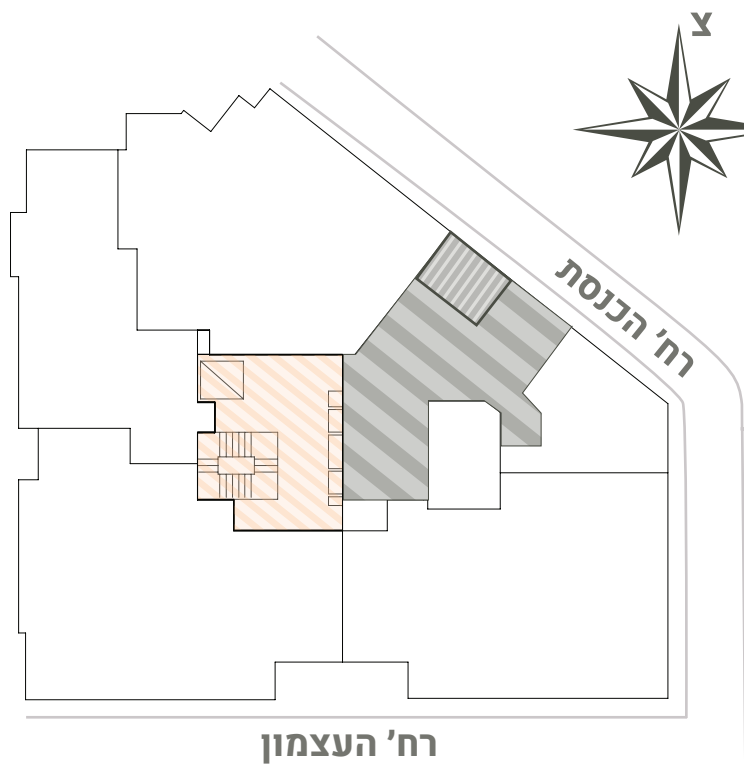
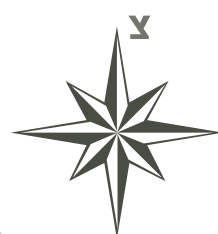


DORON PARTOSH GROUP

קבוצת דורון פרטוש / בונים לך בית מושלם



רח' העצמון

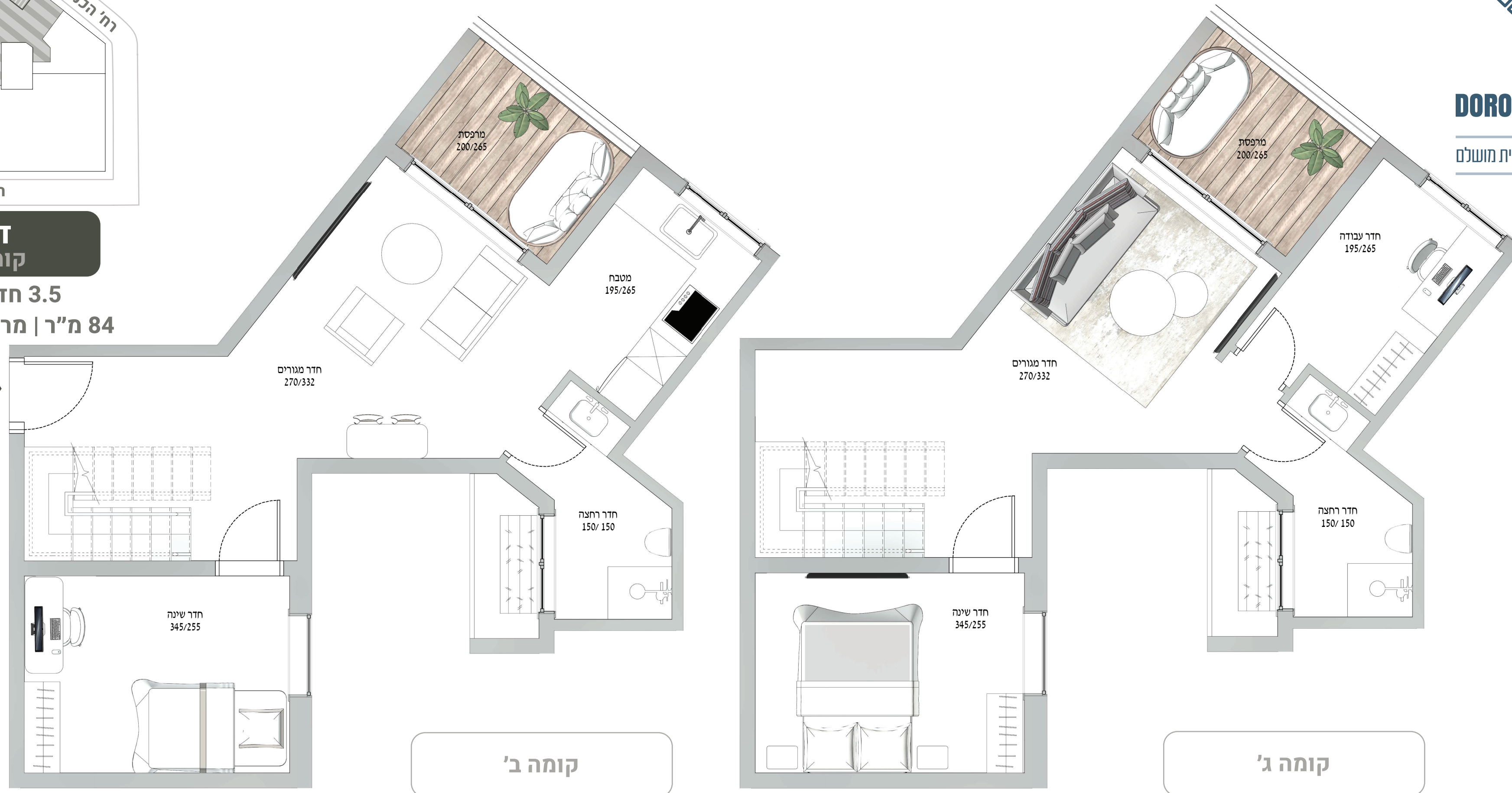
דירה 8

קומה ב' + ג'

3.5 חדרים | דופלקס

84 מ"ר | מרפסות 11 מ"ר | צפון

כניסה



קומה ב'

קומה ג'

ATZMON²⁵

עיקרי המפרט הטכני

לובי הבניין

- בכניסה תותקן מערכת אינטרקום עם מצלמה ומסך צבעוני.
- עיצוב פנים לחלל הלובי על פי מפרט החברה.
- עיצוב מעלית מפוארת של שינדלר/אלקטרה או שו"ע.

דלת הכניסה לדירה

- פלדלת מעוצבת צבועה בתנור בצבע מגורען, כולל ידית ניקל ועינית הצצה.

דלתות פנים

- דלתות פנים דגם יוניק של פנדור או שו"ע.

ריצוף וחיפוי בדירה

- מרצפות גרניט פורצלן 120/60 | 80/80 ממבחר דגמים.
- ריצוף וחיפוי מקלחות באריחים מעוצבים על פי מפרט.

חדרי רחצה כללי

- ארונות אמבטיה מהודרים כולל משטח כיור מובנה ומראה.
- ברזים/אינטרפוצים 3 דרך/4 דרך בהתאם למיקום בדירה, כולל מוטות ומזלפים של חברת גרואה דגם לופ או שו"ע.
- אסלות תלויות עם מיכל הדחה סמוי.
- אמבטיה אקרילית 160/70 לבנה.
- בהתאמה לסידורים הסניטריים בדירה.

חיבור חשמל

- חיבור חשמל לדירה-תלת פאזי 3X25A.

מתלה כביסה

- כלול.

חלונות אלומיניום

- חברת קליל או שו"ע מדגמים 9000/7000 זכוכית בידודית/טריפלגס, תריסי גלילה חשמליים בכל הבית וכן תריס כיס לממ"ד, לכל יחידה תבוצע הכנה לרשת בלבד.

ארונות מטבח

- מטבח תוצרת "סמל / שו"ע.
- ארונות מטבח הכוללים ארון תחתון + ארון עליון כולל הכנה למדיח ויחידת בילט אין.
- גוף הארון עשוי "סנדביץ" כולל דלתות פורמייקה איכותית, גוון לבחירה ממבחר גוני החברה.
- משטחי שיש על גבי ארון תחתון מדגם קיסר/קונסטנטינו, גוון לבחירה ממבחר גוני החברה.

- כיור מטבח חרס/נירוסטה וברז נשלף בהתאמה.
- * תצורת המטבחים בהדמיות הן בגדר המלצה ולאורך המחשה בלבד.

מים חמים

- מערכת קולטים סולרית מרכזית ודוד שמש בקיבולת 150 ליטר עם גיבוי חשמלי בעל תוו תקן של מכון התקנים.

מיזוג אויר

- הכנת צנרת ניקוז וצנרת גז למיזוג מיני מרכזי לכל דירה.

- * הכל בכפוף למפרט חתום ולמידות בתוכנית על פי חוק מכר לחתימה

- * התמונות להמחשה בלבד