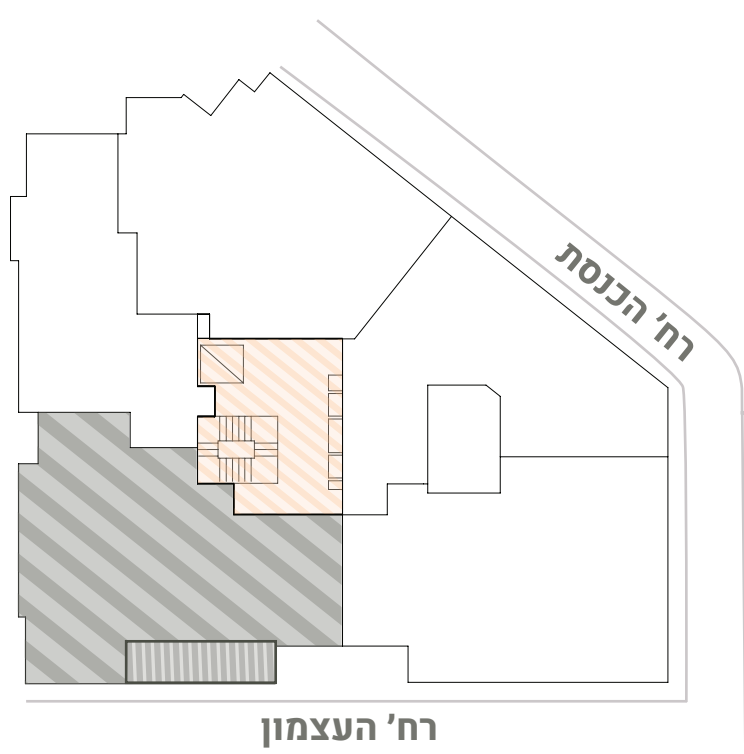


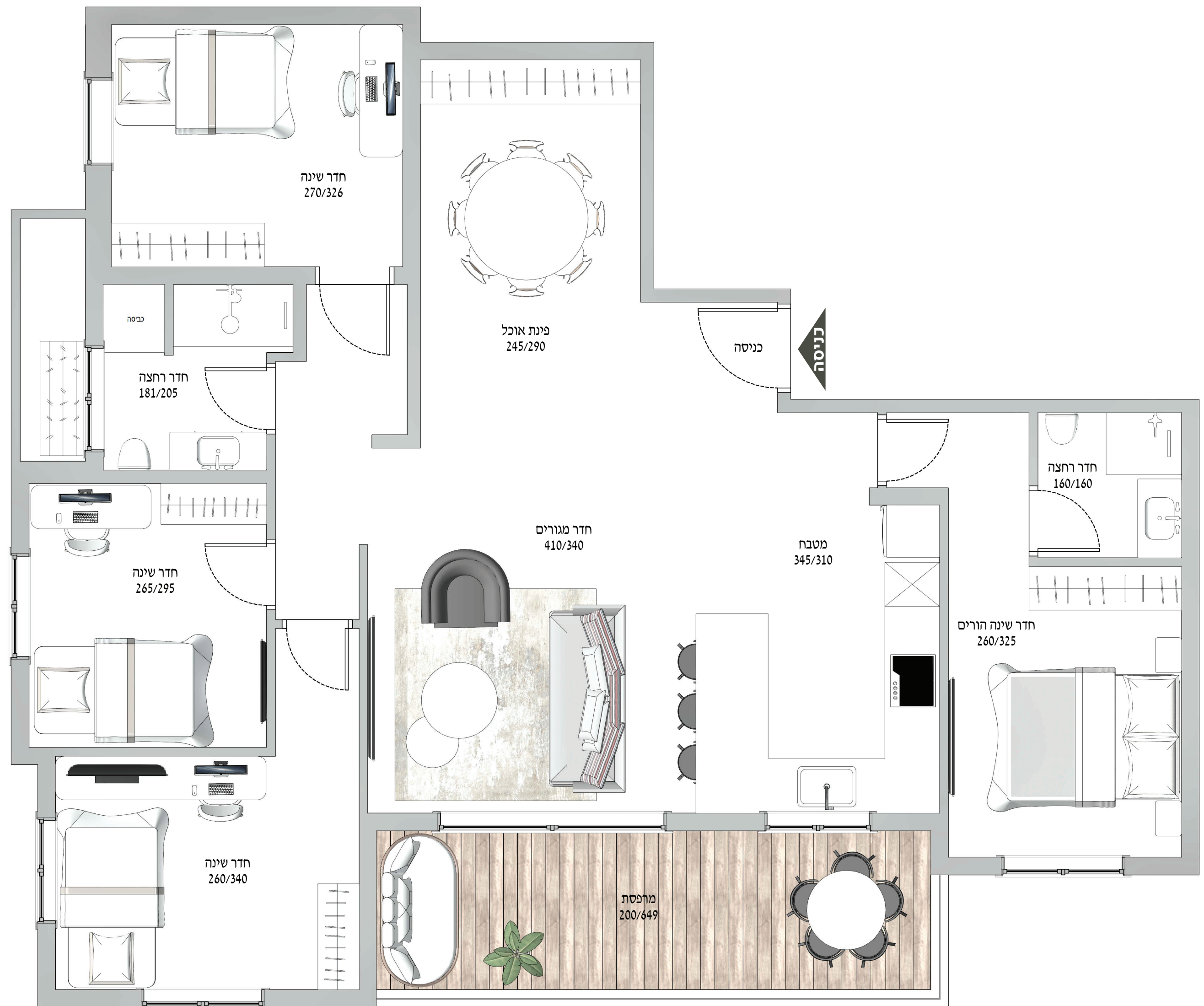
**DORON PARTOSH GROUP**

קבוצת דורון פרטוש / בונים לך בית מושלם



**דירה 10 | דירה 14**  
קומה ב' | קומה ג'

**5 חדרים**  
**104 מ"ר | מרפסת 13 מ"ר**  
**דרום-מערב**



# ATZMON<sup>25</sup>

## עיקרי המפרט הטכני

**מיזוג אוויר**  
- הכנת צנרת ניקוז וצנרת גז למיזוג מיני מרכזי לכל דירה.

\* הכל בכפוף למפרט חתום ולמידות בתוכנית על פי חוק מכר לחתימה

\* התמונות להמחשה בלבד

- כిור מטבח חרס/נירוסטה וברז נשלף בהתאמה.

\* תצורת המטבחים בהדמיות הן בגדר המלצה ולאורך המחשה בלבד.

**מים חמים**  
- מערכת קולטים סולרית מרכזית ודוד שמש בקיבולת 150 ליטר עם גיבוי חשמלי בעל תוו תקן של מכון התקנים.

**ארונות מטבח**  
- מטבח תוצרת "סמל / שו"ע.  
- ארונות מטבח הכוללים ארון תחתון + ארון עליון כולל הכנה למדיח ויחידת בילט אין.  
- גוף הארון עשוי "סנדביץ" כולל דלתות פורמייקה איכותית, גוון לבחירה ממבחר גוני החברה.  
- משטחי שיש על גבי ארון תחתון מדגם קיסר/ קונסטנטינו, גוון לבחירה ממבחר גוני החברה.

**חיבור חשמל**  
- חיבור חשמל לדירה-תלת פאזי 3X25A.

**מתלה כביסה**  
- כלול.

**חלונות אלומיניום**  
- חברת קליל או שו"ע מדגמים 9000/7000 זכוכית בידודית/טרופלקס, - תריסי גלילה חשמליים בכל הבית וכן תריס כיס לממ"ד, לכל יחידה תבוצע הכנה לרשת בלבד.

**חדרי רחצה כללי**  
- ארונות אמבטיה מהודרים כולל משטח כיור מובנה ומראה.  
- ברזים/אינטרפוצים 3 דרך/4 דרך בהתאם למיקום בדירה, כולל מוטות ומזלפים של חברת גרואה דגם לופ או שו"ע.  
- אסלות תלויות עם מיכל הדחה סמוי.  
- אמבטיה אקרילית 160/70 לבנה.  
- בהתאמה לסידורים הסניטריים בדירה.

**דלתות פנים**  
- דלתות פנים דגם יוניק של פנדור או שו"ע.

**ריצוף וחיפוי בדירה**  
- מרצפות גרניט פורצלן 120/60 | 80/80 ממבחר דגמים.  
- ריצוף וחיפוי מקלחות באריחים מעוצבים על פי מפרט.

**לובי הבניין**  
- בכניסה תותקן מערכת אינטרקום עם מצלמה ומסך צבעוני.  
- עיצוב פנים לחלל הלובי על פי מפרט החברה.  
- עיצוב מעלית מפוארת של שינדלר/ אלקטרה או שו"ע.

**דלת הכניסה לדירה**  
- פלדלת מעוצבת צבועה בתנור בצבע מגורען, כולל ידית ניקל ועינית הצצה.